

# Silspher P207 光扩散粉

## 产品简介

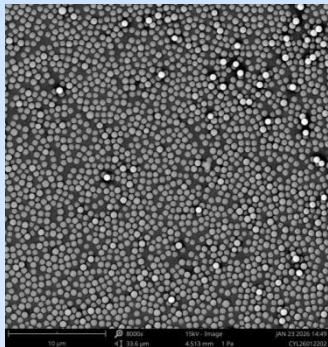
Silspher P207,是联锴化学开发的多功能特种有机硅树脂硅球，具有三维交联网状的内部结构，规则球形，亚微米粒径，粒径大小均匀，呈现出优秀的耐热性能、分散性能，滑爽性和耐磨机械性。广泛应用于光扩散、塑料、油墨、涂料及橡胶领域。

## 产品特点

- (1) 同等添加，更优越的透光率和雾度，降低光扩散板与 LED 灯底座高度而不漏灯珠，明显降低 LED 灯成本。
- (2) 抗溶剂性能好，在普通有机溶剂中不溶解、也不溶胀。
- (3) 显著提高增强光扩散性能，光损耗小，可保持透光与匀光性的良好平衡。
- (4) 非常出色的耐热性能，远非传统的有机聚合物所能比拟；即使在高达 400°C的条件下，也不熔融、失重很少；在 PC 等工程塑料高温熔融加工条件下，色泽稳定，不发黄。

## 技术指标

指标性能	特征值	指标性能	特征值
形貌	球形	外观	白色粉末
粒径 D50 (um)	0.7±0.1	密度 (g/cm <sup>3</sup> )	1.3
折射率	1.42	耐热性	400°C
干燥失重 (%)	≤1.0		
PS 中 0.5%添加量	99.72% 雾度		
	64.21% 透过率		



## 应用领域

- (5) LED 照明灯管、灯罩、板材用光扩散剂，与 PS、PC、PMMA 共混成型。
- (6) LED 灯珠封装胶、灌封胶。
- (7) 塑料薄膜、塑料座椅，防止粘连、提高爽滑性（“爽滑剂”、“开口剂”）。

## 推荐用量

总配方量 0.1%-5%，由于不同的配方和条件，建议用户在使用前进行试验，确定最佳的添加量。

## 储存条件

- (1) 常规 20kg/桶，也可根据客户要求做个性化定制。
- (2) 应当常温干燥，密封储存，防潮防湿。

[江西联锆化学有限公司](http://www.kingchemin.com/)

了解更多产品请登录网站：[www.kingchemin.com/](http://www.kingchemin.com/)

服务热线：销售 18079779889 胡先生

技术 18970789158 徐工



江西联锆化学有限公司