

Silspher PS2 系列球硅

产品简介

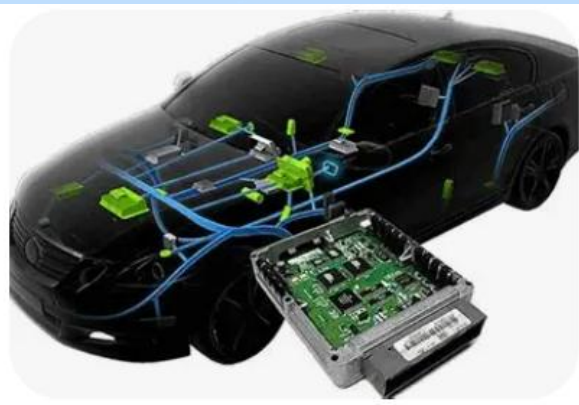
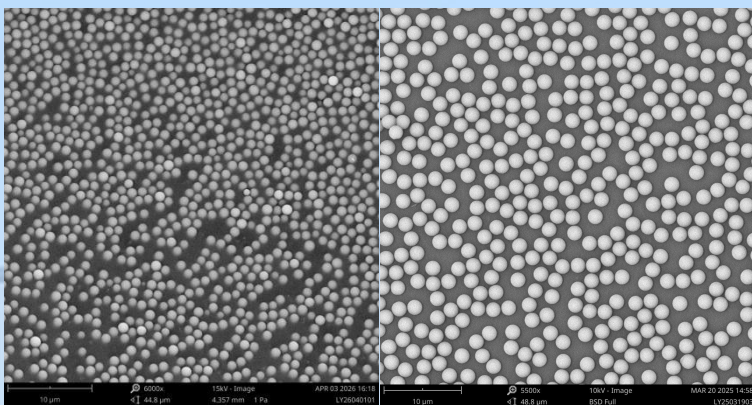
Silspher PS2 系列球硅是联锆化学使用化学合成法制备出的高纯密实球形硅微粉，合成过程中精准的卡控技术使得粒径大小均一，球形度高，表面光滑；极低的 EC、Df 值及放射性，表面处理均匀，不聚团分散性强。广泛应用于半导体封装材料，PCB 基板、IC 载板等。

产品特点

- (1) 粒径大小均一、粒度分布窄。
- (2) 密实的球形结构、球表面光滑，较低热膨胀系数。
- (3) 显著提高基板的耐机械冲击性能和耐裂纹性能。
- (4) 二氧化硅纯度高，低介电常数和低介电损耗。
- (5) 非常优越的树脂助流动性能。

技术指标

指标性能	Silspher PS210	Silspher PS224	Silspher PS245
外观	白色粉末	白色粉末	白色粉末
形貌	球形	球形	球形
粒径 D50 (um)	1	2.4	4.5
D100 (um)	3.0	5.0	10.0
干燥失重 (%)	≤0.1	≤0.1	≤0.1
比表 (m ² /g)	4.0	2.5	1.0
表面改性	是	是	是



应用领域

- (6) 半导体封装。
- (7) 电子密封胶。
- (8) 智能手表、智能驾驶及 5G 通信。



King Chemin
联锆化学

推荐用量

总配方量 30%–80%，由于不同的配方和条件，建议用户在使用前进行试验，确定最佳的添加量。

储存条件

- (1) 常规 20kg/桶，也可根据客户要求做个性化定制。
- (2) 应当常温干燥，密封储存，防潮防湿。

[江西联锆化学有限公司](#)

了解更多产品请登录网站：www.kingchemin.com/

服务热线： 销售 18079779889 胡先生
技术 18970789158 徐工

